



FLOR DO MEU JARDIM

Rosane de Souza - paisagista

MEMORIAL DESCRITIVO DE PAISAGISMO

Natália & May
Residencial Fazenda Imperial- Sorocaba/SP

ÍNDICE

1. ESTILO DO JARDIM
2. IMAGENS DO PROJETO E
ESPECIFICAÇÕES



FLOR DO MEU JARDIM
Rosane de Souza - paisagista

1. ESTILO DO JARDIM

Jardim Tropical

O jardim tropical é aquele estilo onde predominam as múltiplas folhagens, palmeiras, volumetria, e os infinitos tons de verdes. E, por ser um jardim mais volumoso e denso, ele causa essa sensação de estarmos sendo abraçados pela natureza.

Porém, um dos pré-requisitos para esse estilo de jardim estar sempre bonito é a ÁGUA! Pois, os jardins tropicais sobrevivem em locais muito úmidos e ricos em matéria orgânica. Com isso, o segundo item importantíssimo para seu jardim estar sempre bonito e saudável é a nutrição permanente mínimo de 3x por ano!

O terceiro fator que favorece a saúde do seu jardim será as limpezas e podas adequadas das plantas. Como remoção de folhas secas e amareladas, bem com as que estiverem com alguma doença! Isso mensalmente e eternamente.

Manter um jardim lindo e saudável requer muito cuidado e dedicação. Lembremos são seres vivos!!!

2. IMAGENS DO PROJETO E ESPECIFICAÇÕES



2. IMAGENS DO PROJETO E ESPECIFICAÇÕES



1. PALMEIRA ARECA DE LOCUBA (*Dypsis madagascariensis*)

Sugiro plantar uma muda com 3,5mt no máximo.
Devido o espaço que tem em relação à edificações e tubulações.
Chegará à 12mts quando adulta.

Neste porte o berço de plantio deverá ser;
70cm x 70cm
Dreno no fundo
50% substrato + 15 % terra local + 15% areia média

Fazer a escora com madeira para não tombar - ficar por 4 meses no mínimo.

2. IMAGENS DO PROJETO E ESPECIFICAÇÕES



2. Ravenala (*Ravenala madagascariensis*)

Sugiro plantar uma muda com 1,5mt no máximo - curadas no pote.
Devido o espaço de valeta lateral do muro
Chegará à 7mts quando adulta.

Neste porte o berço de plantio deverá ser;
100% substrato com terra na valeta.

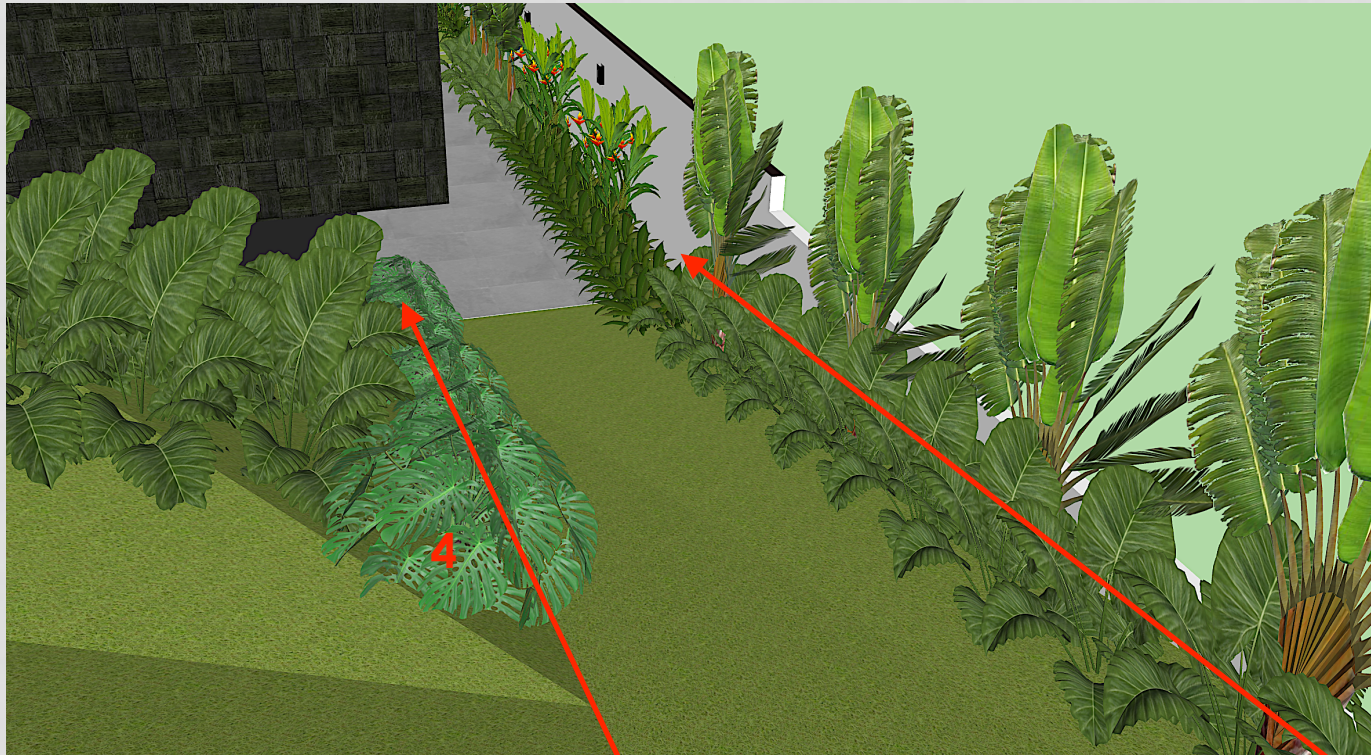


3. Ondulato (*Philodendron undulatum*)

Sugiro plantar uma muda com 0,60 no máximo - curadas no pote.
Devido o espaço de valeta lateral do muro. **4 MUDAS POR METRO LINEAR**
Chegará à 2,5mts quando adulta aproximadamente.

Neste porte o berço de plantio deverá ser;
100% substrato com terra na valeta.

2. IMAGENS DO PROJETO E ESPECIFICAÇÕES



COSTELA DE ADÃO (*Monstera deliciosa*)

Sugiro plantar uma muda com 0,60 no máximo - curadas no pote.
Devido o espaço de valeta lateral do muro. **4 MUDAS POR METRO LINEAR**
Chegará à 2,5mts quando adulta aproximadamente.

Neste porte o berço de plantio deverá ser;
100% substrato com terra na valeta.

Previsto 4 mudas de Ravenala deste lado e 2 mudas do outro lado do terreno.

A distância entre elas é livre.
Pode enquadrar na descida até chegar o final da rampa como está no projeto.

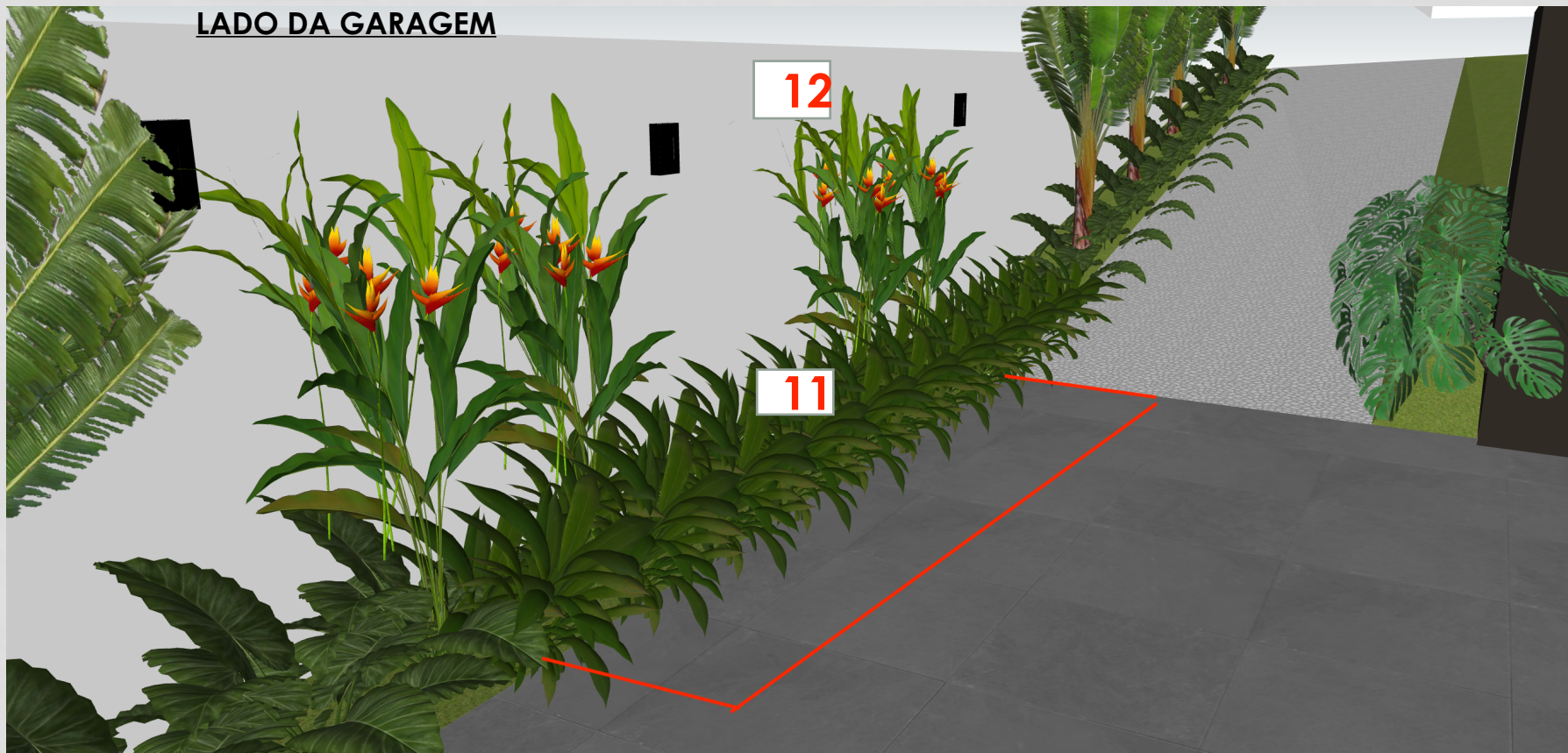
2. IMAGENS DO PROJETO E ESPECIFICAÇÕES

JARDIM CENTRAL
LADO DA GARAGEM



2. IMAGENS DO PROJETO E ESPECIFICAÇÕES

**CORREDOR:
LADO DA GARAGEM**



2. IMAGENS DO PROJETO E ESPECIFICAÇÕES



Aqui as 4 Ravenalas pegam a direção do canteiro central.
E com os anos elas irão abrir mais nas laterais.
Pode plantar com 1,60m de distância uma da outra aproximadamente,
Pois pode variar de acordo com o porte que será comprado.

2. IMAGENS DO PROJETO E ESPECIFICAÇÕES

CORREDOR
LADO DA ENTRADA DE SERVIÇOS



2. IMAGENS DO PROJETO E ESPECIFICAÇÕES



SAMAMBAIA AMERICANA (*Nephrolepis exaltata*)

Sugiro plantar uma muda com 40CM - curadas no pote.

5 MUDAS POR METRO2

Chegará à 60CM quando adulta aproximadamente.

Neste porte o berço de plantio deverá ser;
100% substrato com terra no canteiro



COSTELA DE ADÃO (*Monstera deliciosa*)

Sugiro plantar uma muda com 0,60 no máximo - curadas no pote.

5 MUDAS POR METRO2

Chegará à 2,5mts quando adulta aproximadamente.

Neste porte o berço de plantio deverá ser;
100% substrato com terra no canteiro



GRAMA PRETA BAIXA (*Ophiopogon japonicus*)

Sugiro plantar uma muda DE CAIXA INTEIRA COMO ESSA.

16CX POR METRO2

FICARÁ SEMPRE BAIXA E NÃO PRECISA DE PODAS

Neste porte o berço de plantio deverá ser;
100% substrato com terra no canteiro.

2. IMAGENS DO PROJETO E ESPECIFICAÇÕES



LÍRIO DA PAZ (*Spathiphyllum wallisii*)

Sugiro plantar uma muda com 60CM - curadas no pote.

5 MUDAS POR METRO2

Chegará à 80CM quando adulta aproximadamente.

Neste porte o berço de plantio deverá ser;
100% substrato com terra na valeta.



CICLANTUS (*Cyclanthus bipartitus*)

Sugiro plantar uma muda com 80CM - curadas no pote.

4 MUDAS NO CANTEIRO

Chegará à 1,50CM quando adulta aproximadamente.

Neste porte o berço de plantio deverá ser;
100% substrato com terra na valeta.



SEIXO MARROM DE RIO

SACO DE 30KG: SÃO 3 SACOS POR M2

2. IMAGENS DO PROJETO E ESPECIFICAÇÕES



PALMEIRA CARPENTÁRIA - (*Carpentaria acuminata*)

Sugiro plantar uma muda com 5,0mt no máximo. ASSIM NÃO PRECISARÁ DE MUNK PARA PLANTIO

· Chegará à 12mts quando adulta.

Neste porte o berço de plantio deverá ser;

70cm x 70cm

Dreno no fundo

50% substrato + 15 % terra local + 15% areia média

A escora é opcional



12

HELICONIA PÁSSARO DE FOGO (*Heliconia bihai*)

Sugiro plantar uma muda com 60CM - curadas no pote.

2 MUDAS POR PONTO NO PROJETO

Chegará à 2,20M quando adulta aproximadamente.

Neste porte o berço de plantio deverá ser;

100% substrato com terra na valeta.

2. IMAGENS DO PROJETO E ESPECIFICAÇÕES



11 CURCULIGO (Curculigo capitulata)

Sugiro plantar uma muda com 0,60cm no máximo - curadas no pote.

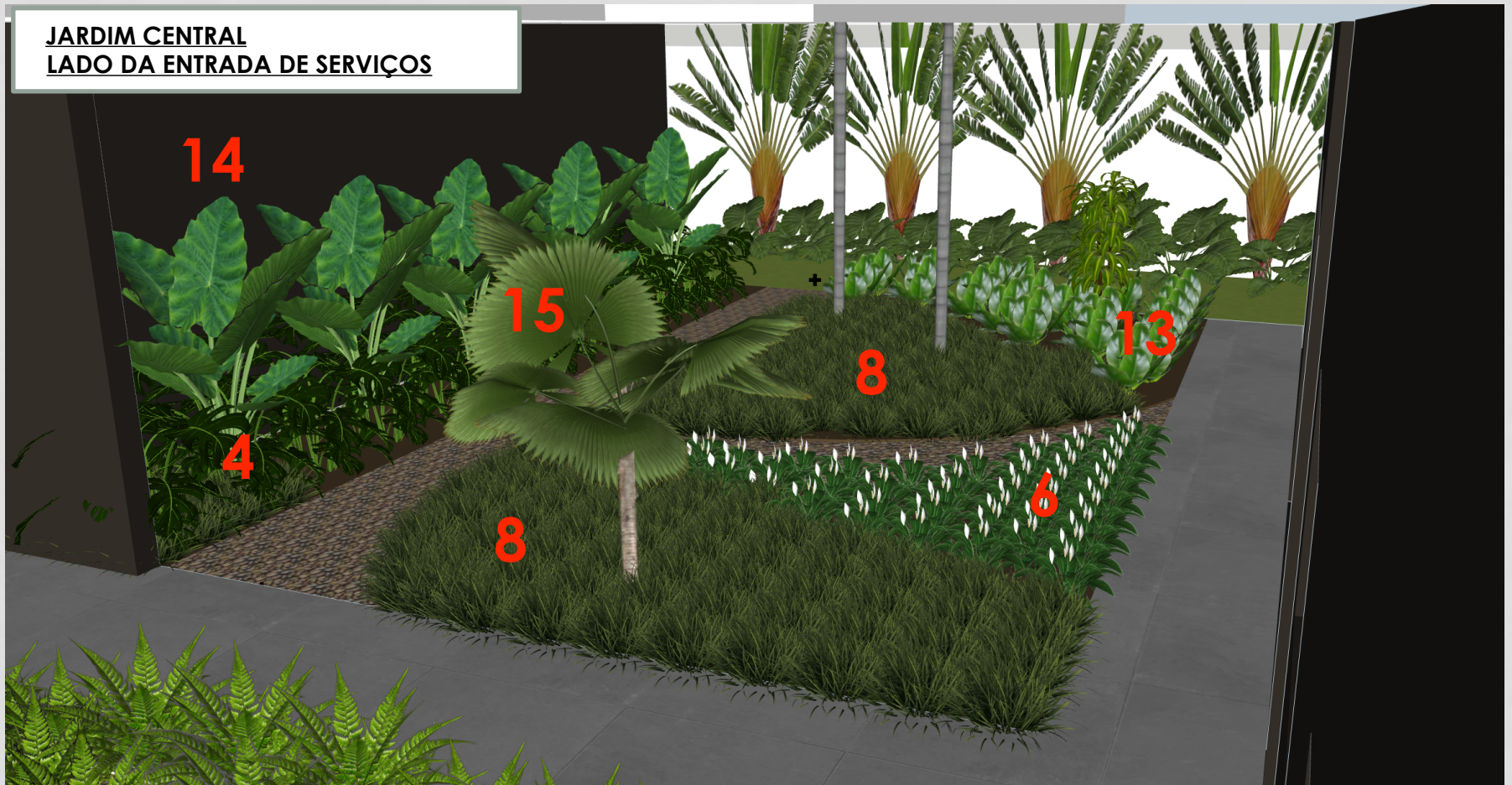
5 MUDAS POR METRO LINEAR

Chegará à 0,70cm quando adulta aproximadamente.

Neste porte o berço de plantio deverá ser;
100% substrato com terra no canteiro

2. IMAGENS DO PROJETO E ESPECIFICAÇÕES

JARDIM CENTRAL
LADO DA ENTRADA DE SERVIÇOS



2. IMAGENS DO PROJETO E ESPECIFICAÇÕES



ORELHA DE ELEFANTE (*Alocasia macrorrhizos*)

Sugiro plantar uma muda com 0,90 no máximo - curadas no pote.

1 MUDAS POR METRO LINEAR

Chegará à 3,0mts quando adulta aproximadamente.

Neste porte o berço de plantio deverá ser;

100% substrato com terra na valeta.



COSTELA DE ADÃO (*Monstera deliciosa*)

Sugiro plantar uma muda com 0,60 no máximo - curadas no pote.

5 MUDAS POR METRO2

Chegará à 2,5mts quando adulta aproximadamente.

Neste porte o berço de plantio deverá ser;

100% substrato com terra na valeta.

2. IMAGENS DO PROJETO E ESPECIFICAÇÕES



LICUALA (Licuala grandis.)

Sugiro plantar uma muda com 1,60m como o padrão da foto.

1 MUDA NO PROJETO

Tem crescimento bastante lento chega a 3,50m aproximadamente quando adulta

Neste porte o berço de plantio deverá ser;
100% substrato com terra no canteiro.



GRAMA PRETA BAIXA (Ophiopogon japonicus)

Sugiro plantar uma muda DE CAIXA INTEIRA COMO ESSA.

16CX POR METRO2

FICARÁ SEMPRE BAIXA E NÃO PRECISA DE PODAS

Neste porte o berço de plantio deverá ser;
100% substrato com terra no canteiro

2. IMAGENS DO PROJETO E ESPECIFICAÇÕES



LÍRIO DA PAZ (*Spathiphyllum wallisii*)

Sugiro plantar uma muda com 60CM - curadas no pote.

5 MUDAS POR METRO2

Chegará à 80CM quando adulta aproximadamente.

Neste porte o berço de plantio deverá ser;
100% substrato com terra na valeta.



PACOVÁ (*Philodendron martianum*)

Sugiro plantar uma muda com 60CM - curadas no pote.

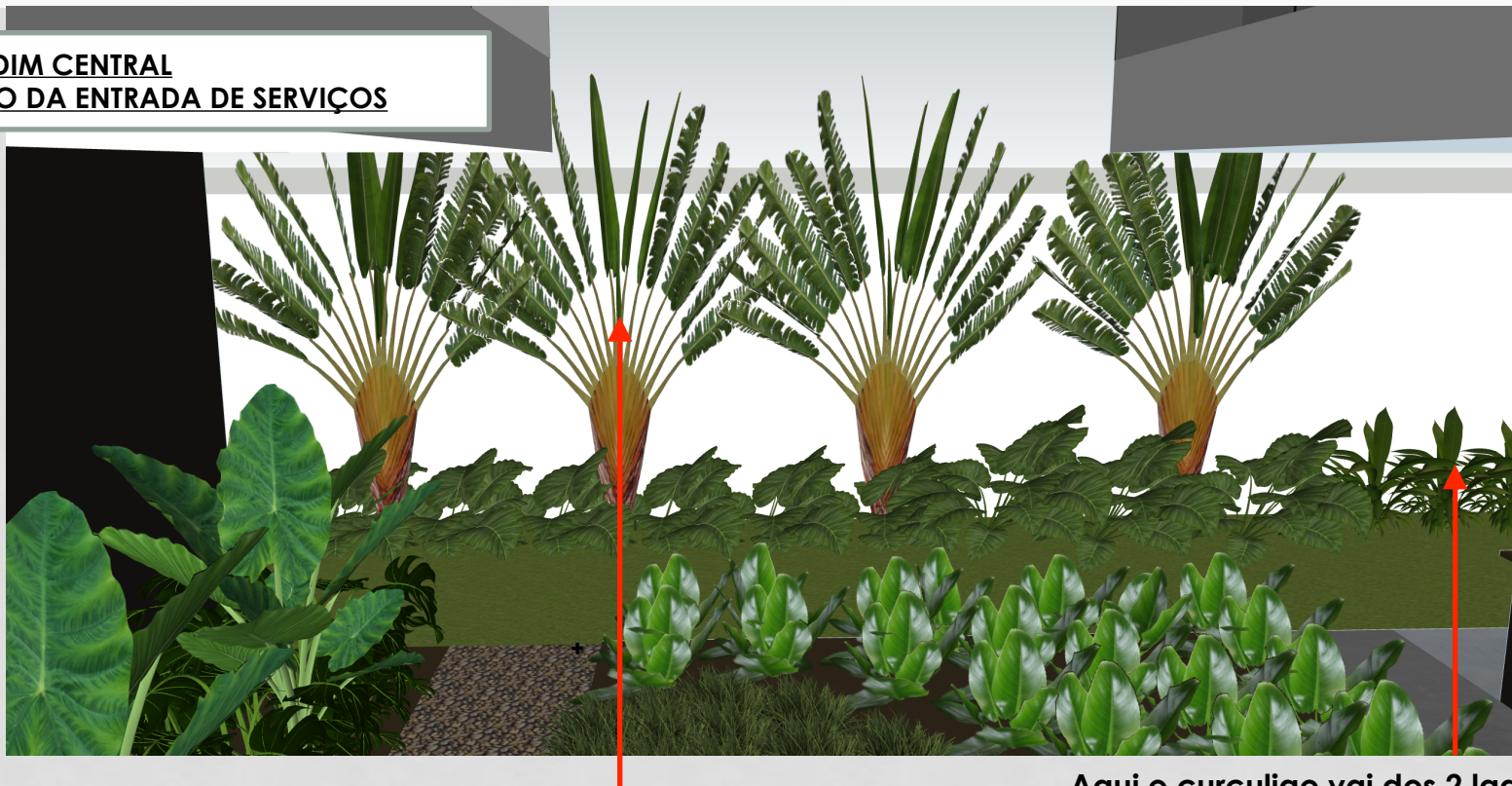
5 MUDAS POR METRO2

Chegará à 80CM quando adulta aproximadamente.

Neste porte o berço de plantio deverá ser;
100% substrato com terra na valeta.

2. IMAGENS DO PROJETO E ESPECIFICAÇÕES

JARDIM CENTRAL LADO DA ENTRADA DE SERVIÇOS

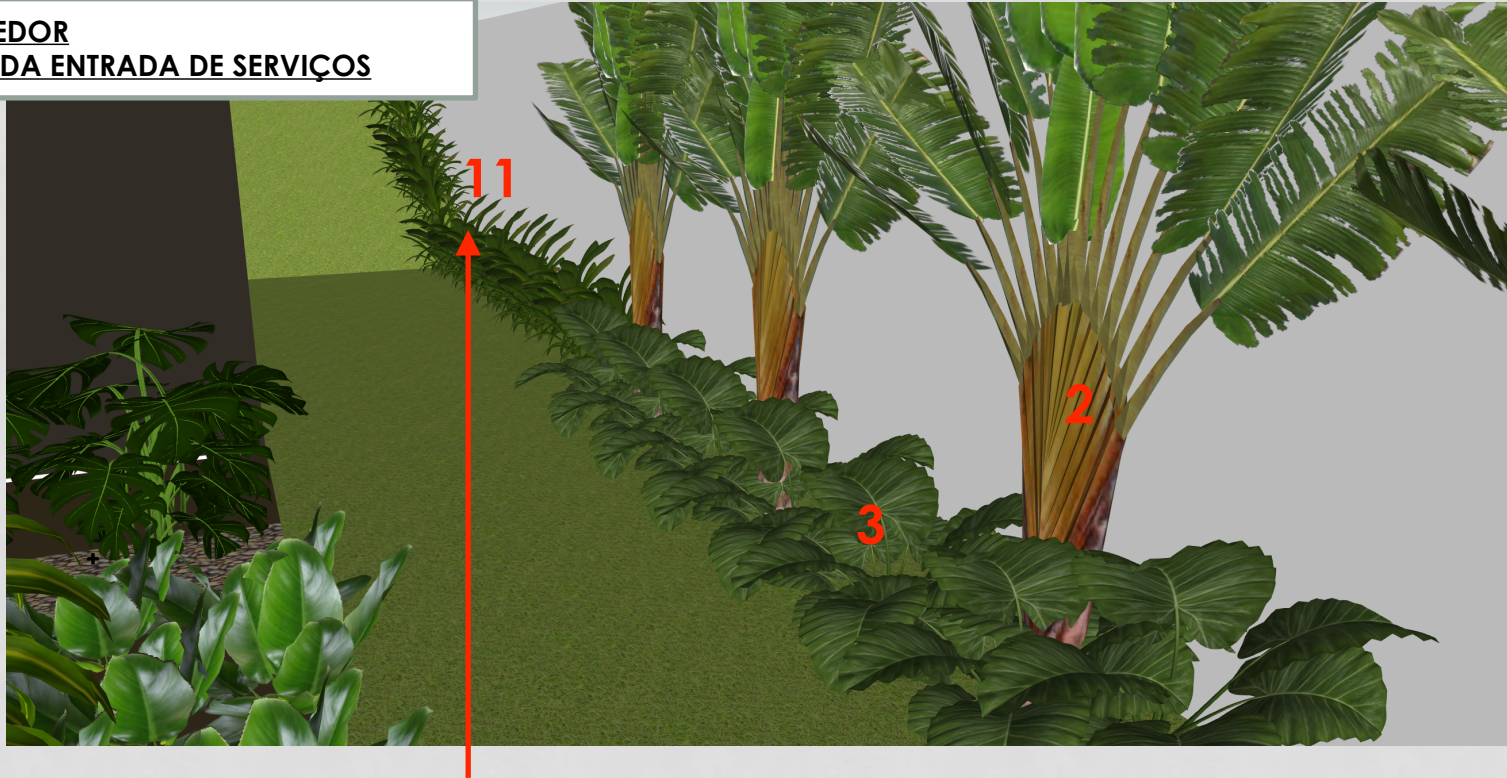


Aqui as 4 Ravenalas pegam a direção do canteiro central. E com os anos elas irão abrir mais nas laterais. Pode plantar com 1,60m de distância uma da outra aproximadamente, Pois pode variar de acordo com o porte que será comprado.

Aqui o curculigo vai dos 2 lados do corredor. Não terá as helicônias entre elas como no outro corredor por ser serviços. Acompanha a somente direção da casa.

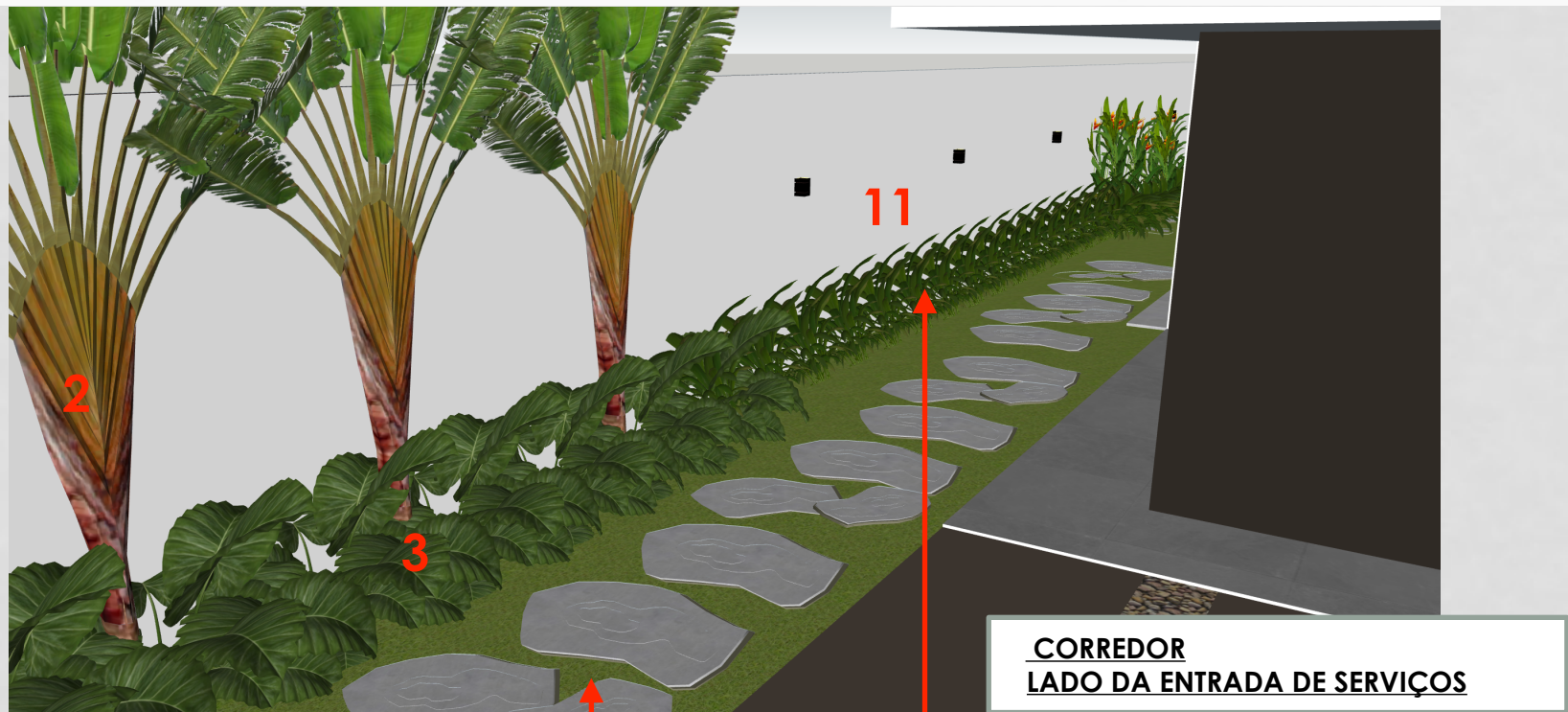
2. IMAGENS DO PROJETO E ESPECIFICAÇÕES

CORREDOR
LADO DA ENTRADA DE SERVIÇOS



Aqui o curculigo deste lado vai até fechar o portão

2. IMAGENS DO PROJETO E ESPECIFICAÇÕES



Aqui o curculigo vai até terminar a casa

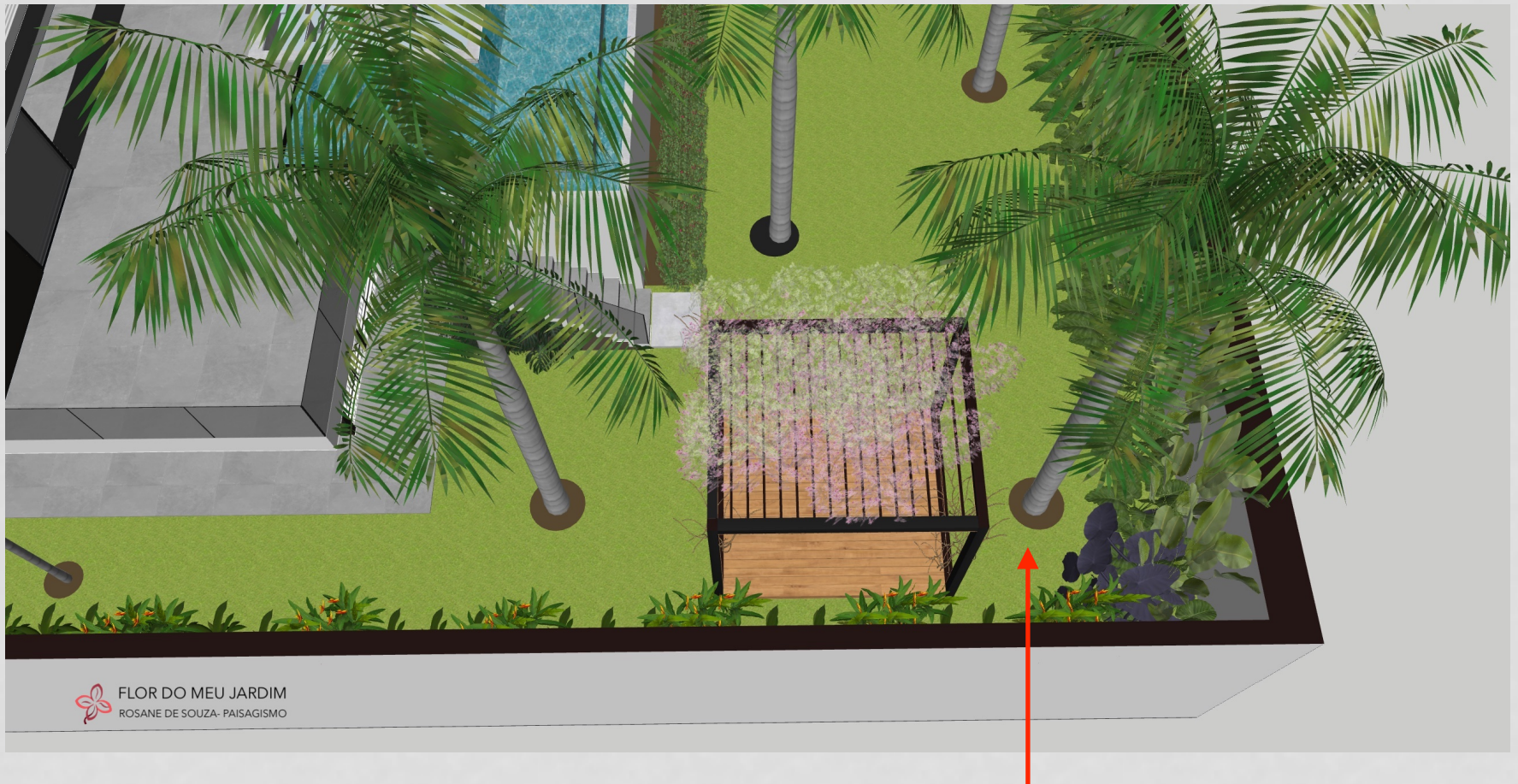
Está é uma opção com cacão de pedra mineira, indicado para colocar entre a grama
Em locais mais sombreados, como é o caso dos corredores residenciais, como o de vocês!

2. IMAGENS DO PROJETO E ESPECIFICAÇÕES



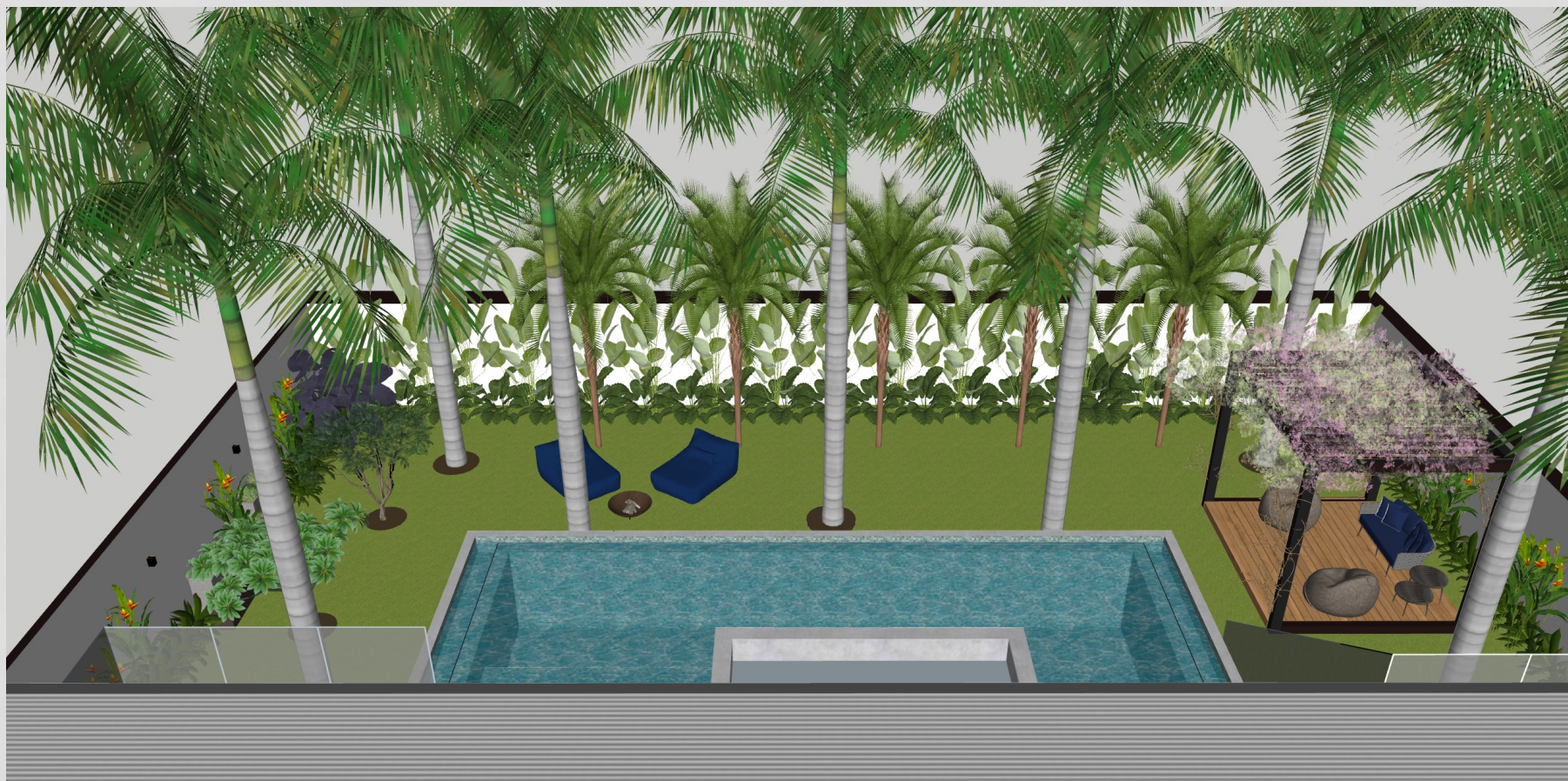
Aqui temos 2 palmeiras fênix em cada vão das imperiais. São 2 vãos. Existe uma espécie de fênix que chega em 4 mts de altura no total. O que daria privacidade para o pergolado e o restante da casa! Porém, no contexto de posicionamento que foi escolhido, talvez não tenha espaço para acrescentar mais uma no canto exatamente ao lado do pergolado

2. IMAGENS DO PROJETO E ESPECIFICAÇÕES



Talvez mais uma fênix aqui, mas primeiro é preciso fazer o pergolado primeiro para depois avaliar o espaço que vai sobrar.

2. IMAGENS DO PROJETO E ESPECIFICAÇÕES



2. IMAGENS DO PROJETO E ESPECIFICAÇÕES



2. IMAGENS DO PROJETO E ESPECIFICAÇÕES



2. IMAGENS DO PROJETO E ESPECIFICAÇÕES



2. IMAGENS DO PROJETO E ESPECIFICAÇÕES



2. IMAGENS DO PROJETO E ESPECIFICAÇÕES



CONGÉIA (*Congea tomentosa*)

Plantar uma muda em cada pé do pergolado
Ir escorando até elas chegarem no teto

Neste porte o berço de plantio deverá ser;
100% substrato com terra na valeta.

A florada acontece no final do inverno e primavera



17 JUSTICIA (*Megaskepasma erythrochlamys*)

Plantar 3 mudas por metro linear
Ela é uma planta que aceita ser podada na altura que desejar.
Tanto no topo quanto nas laterais

No berço de plantio deverá ser;
100% substrato com terra na valeta.

A florada acontece no final do primavera e verão

2. IMAGENS DO PROJETO E ESPECIFICAÇÕES



PALMEIRA FÊNIX (*Phoenix roebelinii*)

Tem uma espécie de fênix que chega a 4 mts de altura.
Confirmar como fornecedor da muda
Tem espinhos nas folhas

No berço de plantio deverá ser:
100% substrato com terra na valeta.

2. IMAGENS DO PROJETO E ESPECIFICAÇÕES



MARANTA CHARUTO (*Calathea lutea*)

Sugiro plantar uma muda com 1,40M - curadas no pote.

3 MUDAS POR METRO2

Chegará à 2.20m de altura quando adulta aproximadamente.

Neste porte o berço de plantio deverá ser;
100% substrato com terra na valeta.



INHAME ROXO (*Colocasia esculenta*)

Sugiro plantar uma muda com 0,60cm - curadas no pote.

3 MUDAS POR METRO2

Chegará à 2.00m de altura quando adulta aproximadamente.

Neste porte o berço de plantio deverá ser;
100% substrato com terra na valeta.

2. IMAGENS DO PROJETO E ESPECIFICAÇÕES



JASMIM MANGA (*Colocasia esculenta*)

1 MUDA NO PROJETO

Chegará à 5.00m de altura quando adulta aproximadamente.

PLANTA CADUCA - derruba todas as folhas no inverno

Neste porte o berço de plantio deverá ser;
100% substrato com terra na valeta.

Mais que conseguir
um belo projeto de paisagismo,
É ter a consciência de que um jardim
vai precisar de cuidados específicos
e técnicos. Sendo assim, cuidar para
que na implantação tenham plantas
da melhor procedência e que o solo
seja rico em matéria orgânica
vai ajudar muito neste processo!



FLOR DO MEU JARDIM
Rosane de Souza - paisagista